

Name des Pilzes

Entdeckungsdatum:

Standort:

Typ von Wald (Birkenwald, Buchenwald, Nadelwald...), Wiese

Pilzfarbe: vom Stiel:
vom Hut:

Hutform:

Huteigenschaft:

Lamelle, Röhre, Stoppel, kein Hut...

Pilzzeit (entsprechende Monate ausmalen):

| | | | | | | | | | | | | | | | | | | | |
|--|--|--|--|--|--|--|--|--|--|--|--|--|--|--|--|--|--|--|--|
| | | | | | | | | | | | | | | | | | | | |
|--|--|--|--|--|--|--|--|--|--|--|--|--|--|--|--|--|--|--|--|

Grösse des Pilzes:

Durchmesser Hut:

Merkmale:

Ring am Stiel, ...

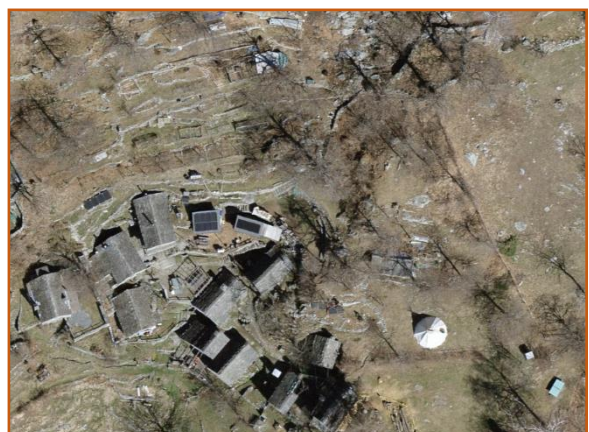
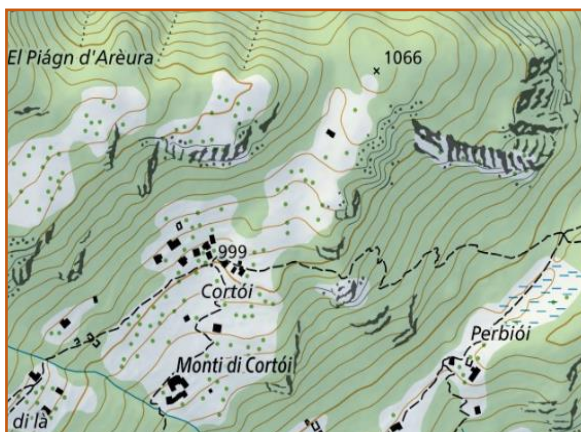
Essbar:

- nur gekocht Vorsicht in Kombination mit Alkohol
 fein geniessbar unbekömmlich giftig!

Verwendung in der Küche:

Heilwirkung:

Vorsicht Verwechslung, Doppelgänger:



Anfangsbuchstabe des Pilzes fürs Verzeichnis:

| |
|--|
| |
|--|